

「日経SDGs経営調査」分析レポート サステナビリティ情報開示支援サービス 商品概要

2023年11月

日経リサーチ・編集企画部

日経SDGs経営調査回答約900社のデータを活用し、
貴社の企業価値向上をサポートします

- 信頼性の高い調査データを活用できます
- 競合他社と比較して自社の強み・弱みを把握できます
- サステナビリティ情報開示のヒントになる情報を提供します

分析レポート活用イメージ

評価編で

自社の強み弱みを
把握

データ編で

制度導入有無や
実績値を確認

プレミアム編で

- ・自社の開示評価を確認
- ・GXの推進度を確認
- ・外部評価を確認

自社ならではの
SDGs推進を実現

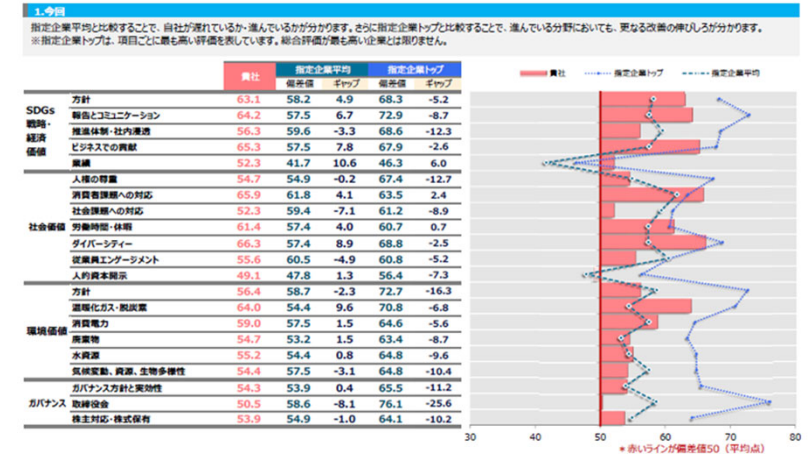
サステナビリティ情報開示支援サービスで

自社の開示の改善点を把握

評価レポートは、評価編・データ編で構成されています

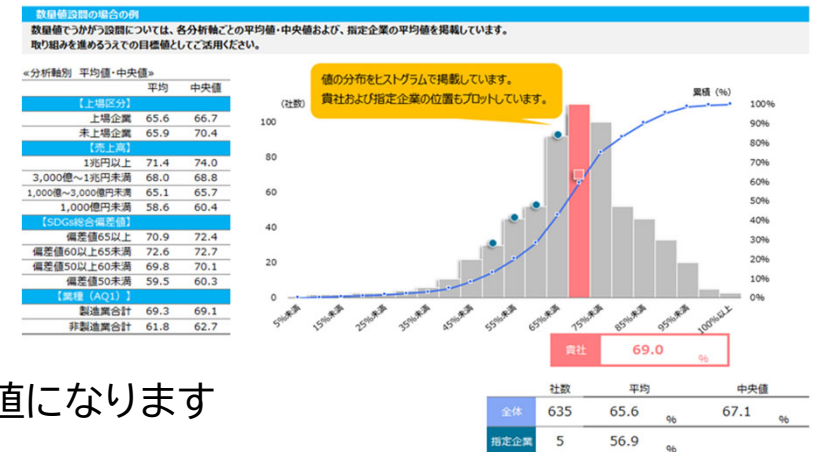
■ 評価編(50頁程度)

- 貴社の評価偏差値(大分類4項目・中分類18項目・小分類57項目)
- 競合他社(貴社指定企業 5~10社)の評価(平均偏差値)
- 初回から今回(第5回)の貴社の偏差値の時系列推移
⇒ 競合他社と比較した自社の強み・弱みがわかります



■ データ編(150頁~200頁程度)

- 調査のほぼ全設問についての取り組み状況
- 競合他社の各施策の導入状況
- 競合他社の取り組み事例(自由回答内容)
⇒ 施策導入の優先度がわかります



※競合他社の評価および各施策の導入は個社ごとの回答ではなく平均値になります

総合レポートは、評価編・データ編に加え、プレミアム編で構成されています

■ サステナビリティに関する情報開示診断 **NEW!!**

- SDGs経営調査の回答から取組と開示の評価偏差値を算出
⇒ 貴社の開示の進捗度合いを定量的に診断します

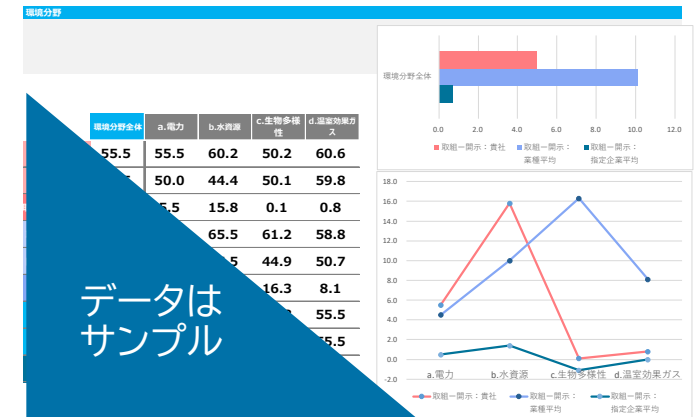
■ GX(グリーントランスフォーメーション)

- NIKKEI GXで公開のGX500ランキングの詳細(小分類偏差値)を掲載
- GXに関する取り組みの状況を掲載
⇒ 自社のGXの進捗度が分かります

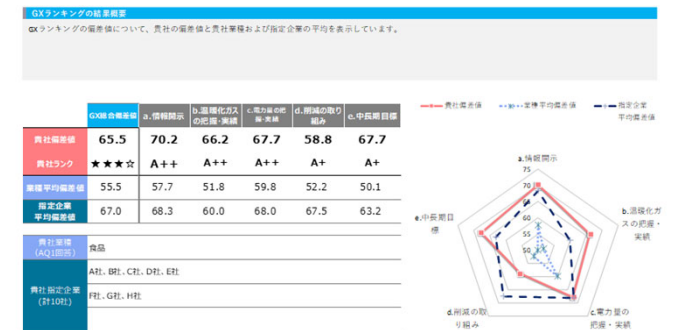
■ サステナビリティ社外評価

- 企業が選ぶ「SDGs貢献企業ランキング」や、生活者が選ぶ「イメージランキング」を算出
⇒ サステナビリティの外部評価を把握することができます

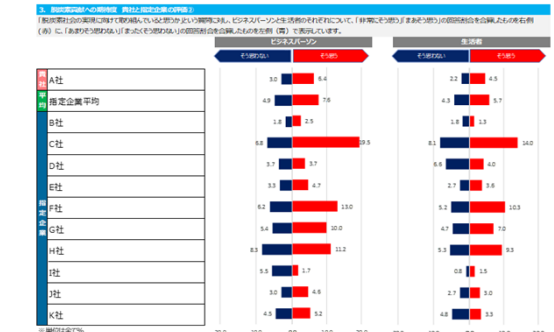
取組と開示状況のギャップ



III-1. GXランキング



IV-2. ビジネスパーソン、生活者別の貴社と指定企業に対する評価

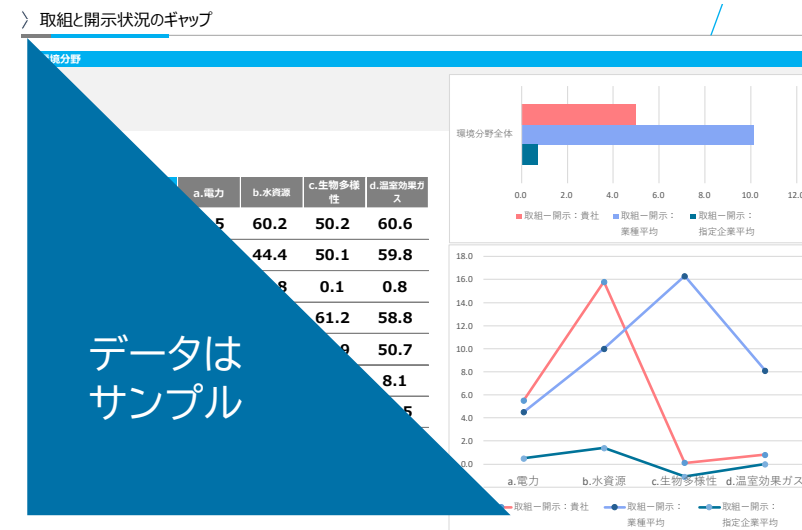


■ サステナビリティに関する情報開示診断

- SDGs経営調査の回答から取組と開示の評価偏差値を算出

⇒ 貴社の取組と開示の進捗度合いを定量的に診断

※ 総合レポートと同様



データはサンプル

■ 貴社のサステナビリティ情報開示を評価

- 弊社リサーチャーが貴社の開示資料を評価し、改善ポイントをお伝えします

- 情報開示の充実の参考となる開示例を提供

⇒ 貴社ならではの情報開示を支援します

マテリアリティに対する取り組み

豊かで持続可能な社会や成長戦略を推進するための基盤となるのは「マテリアリティ（重要課題）」です。持続可能な成長を考える上で考慮すべき課題を国際基準・ガイドライン、有識者の意見等を参考に、当社が環境や世の中にも与える影響（インパクト）と経営に及ぼす影響の2つの視点から5つのテーマを明確化しました。

私たちは日経リサーチは、この5つのテーマに沿った社会貢献活動に取り組みます。

○マテリアリティが明確に示されている
✓それに紐づくKPIの開示が必要

データとリサーチで持続可能な社会の実現に貢献

私たちは、「経済や社会の変化の兆しをとらえるプロ集団」として、世の中の多種多様なデータ収集、加工、分析を通じて企業や社会の意思決定を支えます。

国や企業のサステナビリティ経営を支援し、よりよい社会を共に目指す

“誰一人とりのこさない”を目指す、調査設計や運営



分析レポート	価格(税別)	納期	概要
評価レポート	40万円	最短10営業日	<ul style="list-style-type: none"> ・評価編 ・データ編
総合レポート	70万円	最短10営業日	<ul style="list-style-type: none"> ・評価編 ・データ編 ・プレミアム編
サステナビリティ情報 開示支援サービス NEW!!	50万円	最短20営業日	<ul style="list-style-type: none"> ・サステナビリティに関する情報開示の診断 ・開示資料分析

※サステナビリティ情報開示支援サービスと総合レポートを同時にご購入の場合、10万円(税別)お値引きします

オプション	価格(税別)	概要
報告会	30万円	分析レポートの内容についてご説明いたします 所要時間は60～90分(Q&Aを含む) レポートのご納品から10営業日以降で開催 ※原則オンライン、首都圏外への訪問の場合は別途交通費をいただきます
新規測定	20万円	日経SDGs経営調査にご回答いただいていない場合は、レポートの作成のために調査票にご回答いただく必要があります
指定企業追加パターン NEW!!	20万円	レポートの指定企業を2グループに増やすことができます ※指定企業の選択によっては、承れない場合がございます



〒101-0047 東京都千代田区内神田2-2-1 鎌倉河岸ビル
URL:<http://www.nikkei-r.co.jp>

SDGs経営調査 事務局

✉ n_sdgs@nikkei-r.co.jp

☎ 03-5296-5198

🌐 <https://service.nikkei-r.co.jp/service/sdgs/sdgs-management>

問い合わせ対応時間: 平日 10:00~12:30/13:30~18:30

